

FlexScreen

Durach



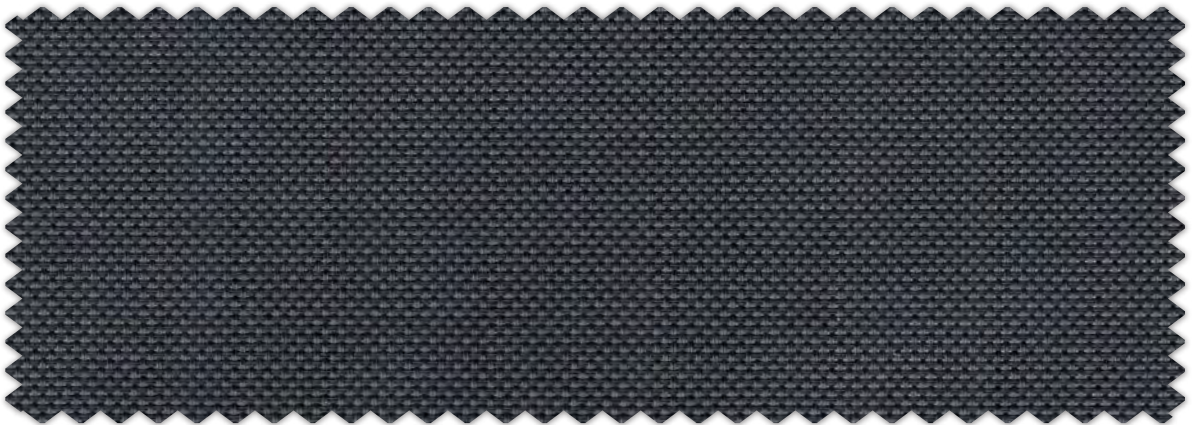
FlexScreen 2% 1-3104 Schwarz



FlexScreen 3% 1-3114 Schwarz



FlexScreen 5% 1-3124 Schwarz



FlexScreen 10% 1-3134 Schwarz

FlexScreen



Rollo



DIN 4102 B1



Preisgruppe 1

Hochwertiges Screengewebe für den Objekt- und Wohnbereich.

	FlexScreen 2%	FlexScreen 3%	FlexScreen 5%	FlexScreen 10%
Material	25 % Polyester, 75 % PVC			
Stoffbreite	300 cm			
Warengewicht	510 g/m ²	445 g/m ²	420 g/m ²	390 g/m ²
Materialdicke	0,63 mm	0,59 mm	0,55 mm	0,50 mm
Lichtechnik	> 7, ISO105 B 02			
Offenheitsfaktor	2 %	3 %	5 %	10 %
Brandverhalten	schwer entflammbar nach DIN 4102 B1, M1 (NF P 92-507)			
Umweltstandards	Öko-Tex 100, REACH, Greenguard			
Reinigung	feucht abwischbar Bei Verschmutzungen empfehlen wir eine Reinigung durch einen Fachbetrieb der Sonnenschutzreiniger (www.vds-sonnenschutz.de)			



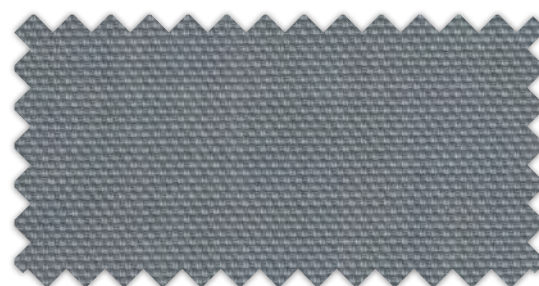
FlexScreen 2% 1 - 3100 Reinweiß
 FlexScreen 3% 1 - 3110 Reinweiß
 FlexScreen 5% 1 - 3120 Reinweiß
 FlexScreen 10% 1 - 3130 Reinweiß



FlexScreen 2% 1 - 3101 Weiß
 FlexScreen 3% 1 - 3111 Weiß
 FlexScreen 5% 1 - 3121 Weiß
 FlexScreen 10% 1 - 3131 Weiß



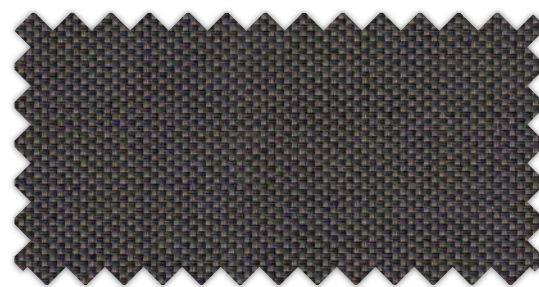
FlexScreen 2% 1 - 3102 Perlgrau
 FlexScreen 3% 1 - 3112 Perlgrau
 FlexScreen 5% 1 - 3122 Perlgrau
 FlexScreen 10% 1 - 3132 Perlgrau



FlexScreen 2% 1 - 3103 Grau
 FlexScreen 3% 1 - 3113 Grau
 FlexScreen 5% 1 - 3123 Grau
 FlexScreen 10% 1 - 3133 Grau



FlexScreen 2% 1 - 3105 Anthrazit
 FlexScreen 3% 1 - 3115 Anthrazit
 FlexScreen 5% 1 - 3125 Anthrazit



FlexScreen 2% 1 - 3106 Schokobraun
 FlexScreen 3% 1 - 3116 Schokobraun
 FlexScreen 5% 1 - 3126 Schokobraun

Thermische Leistungswerte:

FlexScreen 2 %	TL	Ts	Rs	As	Blendschutz (Tabelle 7) *	Sichtkontakt nach außen (Tabelle 9) *
Reinweiß	19	24	70	6	2	0
Weiß	12	16	72	12	1	1
Perlgrau	5,3	9	50	41	2	2
Grau	1,1	3	17	80	4	2
Anthrazit	1	1,5	10	88,5	4	2
Schokobraun	4,2	5	6	89	3	2
Schwarz	0,8	1	4	95	4	2

FlexScreen 3 %	TL	Ts	Rs	As	Blendschutz (Tabelle 7) *	Sichtkontakt nach außen (Tabelle 9) *
Reinweiß	23	27	68	5	0	0
Weiß	10	17	65	18	0	1
Perlgrau	6	10	43	47	1	1
Grau	5	3	12	85	1	2
Anthrazit	5	5,5	9,5	85	1	2
Schokobraun	3	2	5	93	1	2
Schwarz	3	2	4	94	1	2

FlexScreen 5 %	TL	Ts	Rs	As	Blendschutz (Tabelle 7) *	Sichtkontakt nach außen (Tabelle 9) *
Reinweiß	26	29	66	5	0	1
Weiß	12	20	66	14	0	2
Perlgrau	9	12	44	44	1	1
Grau	6	5	6	89	1	2
Anthrazit	6	6	11	83	0	3
Schokobraun	6	5	6	89	1	2
Schwarz	6	5	5	90	0	3

FlexScreen 10 %	TL	Ts	Rs	As	Blendschutz (Tabelle 7) *	Sichtkontakt nach außen (Tabelle 9) *
Reinweiß	28,5	31,5	59,5	9	0	1
Weiß	20	24	63	13	0	2
Perlgrau	15	19	45	36	0	2
Grau	9	11	17	72	0	3
Schwarz	9	9	4	87	0	3

TL = Lichttransmission, Ts = Solartransmission, Rs = Solarreflexion, As = Solarabsorption

Alle angegebenen Werte unterliegen den üblichen produktionstechnischen Schwankungen und sind somit unverbindlich.

* DIN EN 14501:2021

Maximale Anlagengrößen:

FlexScreen 2 %, FlexScreen 3 %, FlexScreen 5 %, FlexScreen 10 %:



<u>Modell</u>	<u>Breite</u>	<u>max. Höhe</u>	<u>Höhe</u>	<u>max. Breite</u>
E-300	440 cm	300 cm	500 cm	340 cm
E-350	500 cm	340 cm	600 cm	400 cm
E-360	600 cm	440 cm	600 cm	500 cm

Durach GmbH

Alte Bahnlinie 20 | D-88299 Leutkirch
Tel. 07567 98884-0 | Fax 07567 98884-20
www.durach.com | info@durach.com

Durach

Sonnenschutz | Blendschutz | Raumakustik